

SEMAINE 1
29 JUIN AU 3 JUILLET



JOURNAL DE CAMP 2026



On fête les 60 ans du SLAB cette année !!!

TABLE DES MATIÈRES

du journal des stoukises

P.3

THÉMATIQUE ET SORTIE

retrouvez la thématique de l'été et la sortie de la semaine

P.4

INFORMATIONS IMPORTANTES

coordonnées, horaire général, partenaires, valeurs

P.5

INFORMATIONS IMPORTANTES

objet perdus, allergies, départ hâtifs, météo, stationnement, dossier médical

P6

PHOTOS DE SEMAINE PASSÉE

retrouvez quelques photos des dernières semaines pour donner l'eau à la bouche !

P. 7-8-9

HORAIRE DE LA SEMAINE

retrouver une idée de ce que vos enfants feront cette semaine dans leur groupe, ainsi que la sortie et les activités

Les Stoukises voyagent à travers les époques...

Cet été, les Stoukises se plongeront dans le thème du voyage à travers les époques. Allant du temps des dinosaures, en passant par l'ère des pirates, jusqu'aux années 80 ! Tout au long de l'été, le camp se transformera en Académie des voyageurs. Vos enfants deviendront de véritables apprentis voyageurs du temps !



Sortie de la semaine :

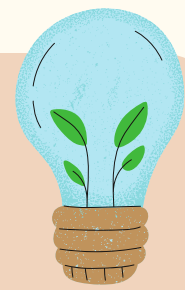


Spectacle :
L'étrange Noël de Monsieur
Bougris

courriel coordomateurs : stoukises@slabrosemont.org



INFORMATIONS IMPORTANTES



Service de garde :

Lundi au vendredi de
7h à 9h et de 15h30 à 18h

Camp de jour :

Lundi au vendredi
9h à 15h30

Installations :

Centre Gabrielle-et-Marcel
Lapalme 5350 rue Lafond

Guide des parents :

www.slabrosemont.org/lesstoukises

Téléphone : 514-903-7522

Facebook : Service des loisirs
Angus Bourbonnière / Les
Stoukises

Dans le sac de votre
enfant :

EN TOUT TEMPS

- **Serviette + Maillot**
- **Bouteille d'eau**
- **Chapeau/Casquette**
- **Lunch + collations**
- **Crème solaire**



Nous sommes un **camp zéro déchet**, nous maximisons les efforts pour la réduction de la quantité de déchets, nous réutilisons, nous récupérons et faisons du compost. Nous faisons également partie du programme **Tremplin santé**. Nous encourageons l'adoption des saines habitudes de vie.



CAMP ADHÉRENT

Un
camp
zéro
déchet

PARTENAIRES :

 **Desjardins**
Caisse du Cœur-de-l'Île

Rosemont
La Petite-Patrie

Montréal 



RASSEMBLEMENT LE MATIN

Rassemblement **jeunes inscrits au SDG** :
Centre Gabrielle-et-Marcel Lapalme 5350 rue Lafond
(Porte Sud, Près de la rue Laurier)
Rassemblement **jeunes NON inscrit** : parc Lafond

OBJET PERDU

Les objets perdus seront **disposés sur une table** au bas des escaliers SUD

ALLERGIES

Toute nourriture pouvant contenir des traces d'arachides ou de noix est interdite.

RETARDS / DÉPARTS HÂTIFS

Vous devez obligatoirement avertir les coordonnateurs en appelant/courriel **à l'avance**.
En cas d'absence, il n'est pas nécessaire de nous avvertir.

MÉTÉO

Étant donné que le camp se déroule principalement à l'extérieur, il est primordial que **votre enfant ait des vêtements pour tout type de température**.

NE PAS UTILISER LE DÉBARCADÈRE POUR PERSONNE À MOBILITÉ RÉDUITE EN FACE DU CENTRE

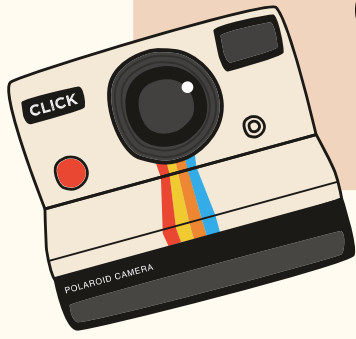
Le centre Gabrielle-et-Marcel-Lapalme héberge plusieurs OBNL différents. Certains d'entre eux desservent une clientèle à mobilité réduite. Ils ont donc impérativement besoin de l'espace débarcadère (face au centre) qui leur est réservé. Nous vous demandons donc de bien respecter la signalisation et de ne pas stationner votre voiture à cet endroit, même s'il ne s'agit que d'un court arrêt. Merci de nous aider à maintenir une bonne colocation! Les usagers du centre (entre autres ceux de l'ALPAR: <https://www.facebook.com/ALPAR-105365996172383/>) vous remercient chaleureusement!

Afin de nous assurer que le **dossier médical** de votre ou vos enfants soit à jour et que les semaines de camp que vous avez sélectionnées soient les bonnes, nous vous invitons à vérifier dans votre compte en ligne les informations suivantes.

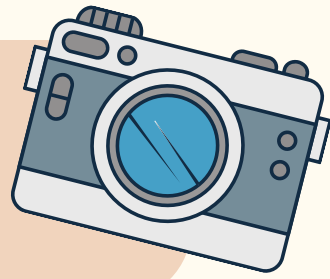
Ces informations sont obligatoires :

- Date de naissance
- Carte d'assurance-maladie À JOUR
- Avec qui votre ou vos enfants quitteront à la fin de la journée
- Le numéro d'assurance sociale du parent qui bénéficiera du Relevé 24
- Maladies ou allergies connues
- Autorisation à prodiguer les premiers soins en cas d'urgence
- Deuxième personne à rejoindre en cas d'urgence (la première étant celle responsable du dossier familial)





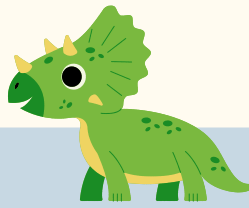
QUELQUES PHOTOS DE
LA SEMAINE PASSÉE...



à venir...

Semaine 1

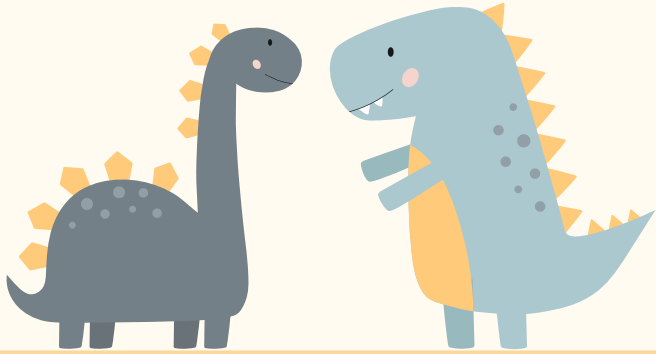
Sortie de la semaine : Spectacle



Thématique :

Dinosaures

5-6 ANS



5-6 ans Régulier B : Citron & Tropical

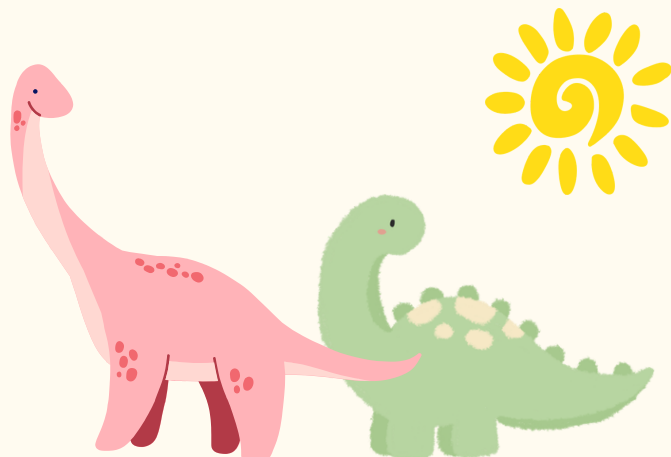
Lundi	pousse-attrape, sentinelle
Mardi	Spectacle
Mercredi	congé
Jeudi	Peinture sur asphalte
Vendredi	Vendredi thématique

5-6 ans Régulier A : Bobépine & Frimousse

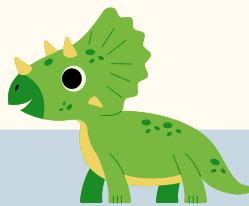
Lundi	cherche et trouve, dessine ta patte de dino
Mardi	Spectacle
Mercredi	congé
Jeudi	Peinture sur asphalte
Vendredi	Vendredi thématique

5-6 ans Régulier C : Aqua & Persil

Lundi	tagosaure, chef d'orchestre, histoire
Mardi	Spectacle
Mercredi	congé
Jeudi	Peinture sur asphalte
Vendredi	Vendredi thématique



Semaine 1



Sortie de la semaine : Spectacle

Thématique :

Dinosaures

7-8 ANS

7-8 ans Régulier : Pyjama & McQueen

Lundi	Bras emmêlés, Mouettes et tortues, Jeu de la météorite
Mardi	spectacle
Mercredi	congé
Jeudi	dessins sur tasse
Vendredi	Vendredi thématique

7-8 ans Sport : Thermos & Limonade

Lundi	ballon fossile, chasseurs-dinosaures
Mardi	spectacle
Mercredi	congé
Jeudi	Kangoo saut
Vendredi	Vendredi thématique

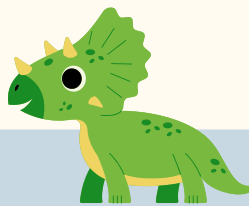
7-8 ans Culturel : Ramen & Camisole

Lundi	Quelle heure est-il M. Stoukinosaure ?
Mardi	spectacle
Mercredi	congé
Jeudi	Volcage
Vendredi	Vendredi thématique

8-11 ans Nature : Tiramisu & Pelouse

Lundi	air terre mer, chat et souris, stop le temps
Mardi	spectacle
Mercredi	congé
Jeudi	Les neurones atomiques - Réactions chimiques
Vendredi	Vendredi thématique

Semaine 1

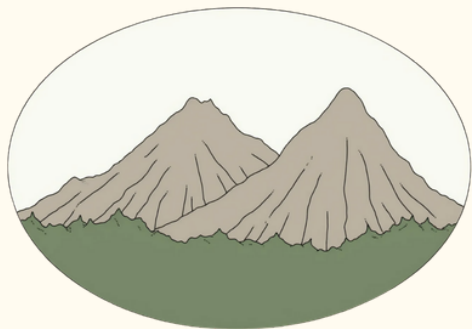


Sortie de la semaine : Spectacle

9 ANS +

Thématique :

Dinosaures



9+ Régulier : Cosmos & Piñata

Lundi	La sardine, poule-renard-vipère, tag milles-pattes, brico badge dino
Mardi	spectacle
Mercredi	congé
Jeudi	dessins sur tasse
Vendredi	Vendredi thématique



9+ Sport : Batman & Carbone

Lundi	Bingo, oeufs de dino, quiz, soccer
Mardi	spectacle
Mercredi	congé
Jeudi	Kangoo saut
Vendredi	Vendredi thématique

9+ Culturel : Otaku & Komodo

Lundi	T-Rex bulldog, Tag mégalodon, 1-2-3 météore
Mardi	impro danse , parcours des 12 travaux, tournage
Mercredi	congé
Jeudi	volcage
Vendredi	Vendredi thématique